

# シーケンス基礎講習会

「シーケンス制御」は、家庭電気器具をはじめ、工場の電動機や自動化設備、ビルのエレベーターなど、あらゆる分野の電気機器に使われている技術であり、電気設備の工事や保安に従事されている方にとっては、その習得が欠かせないものとなっています。

本講習会では、シーケンス制御回路の読み方・書き方等の解説に加え、実技盤を用いた配線実習を行うなど、実務に精通した専門技術者が分かりやすく、かつ丁寧に指導します。

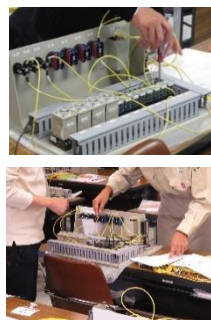
下記の CPD 制度に参加されている方には、単位が付与されます。  
(建築・設備施工管理 CPD 制度, 建築 CPD 情報提供制度, JIACPD 制度, 建築士会 CPD)

CPD 制度対象

1. 日 時 令和 5 年 6 月 6 日(火)~7 日(水) 9 時 3 0 分~1 7 時 0 0 分 (受付開始 9 時 0 0 分より)

2. 場 所 中国電機製造株式会社 会議室 (広島市南区大州四丁目 4 番 3 2 号)

## 3. 内 容



区 分	内 容	講 師
座 学	<ul style="list-style-type: none"><li>電気の基礎知識</li><li>制御に用いられる機器の構造 (補助継電器, タイマほか)</li><li>シーケンス回路図の概要</li><li>シーケンス回路図の読み方・書き方 (制御回路, 表示回路, インターロック回路ほか)</li></ul>	中国電機製造(株)
実 習	<ul style="list-style-type: none"><li>シーケンス例題による配線実習</li></ul>	

4. テキスト 『シーケンス制御がわかる本』(オーム社) 当日講習会会場でお渡しします。

5. 定 員 20 名(定員になり次第, 締切ります。最少催行人数 12 名)

## 6. 受 講 料

所属先	受講料 (教材費, 消費税込)
日本電気協会中国支部の 個人会員および法人会員の社員の方	23,000 円
協賛・団体の会員・社員の方 (「全中国電気工事組合連合会」「中国地方電気工業協同組合」「山口県電力協議会」 「中国電気管理技術者協会」の組合員の方を含む)	25,000 円
一般の方	27,000 円

※昼食は, 各自でご用意ください。

## 7. 申 込 方 法

- お申し込みは, 次の Web サイトからお願いします。  
日本電気協会中国支部 Web サイト <https://www.jea-chugoku.jp/>  
(FAX・郵送でのお申し込みの場合は, 裏面の申込書をご利用ください。)
- 申込期日: 令和 5 年 5 月 23 日(火)
- お申込後, 受講料と振込依頼をメールいたしますので, 受講料の事前のお振込みをお願いします。
- 領収書につきましては, 振込受領証をもって代えさせていただきます。

〒730-0041 広島市中区小町 4-33 中電ビル 2 号館 一般社団法人 日本電気協会 中国支部  
TEL : 082-243-4237 FAX : 082-246-3338  
携帯 : 090-1687-4237(当日の連絡先)

( 主 催 一般社団法人日本電気協会 中国支部  
協 賛 中国電気安全委員会, 公益社団法人日本電気技術者協会 中国支部 )

# シーケンス基礎講習会 申込書

※太枠の部分に、ご記入または該当箇所に○で囲んでください。

(ふりがな) 会社・団体名			
住 所	〒	—	TEL : FAX : E-mail :
申 込 者	ふりがな		
	氏 名		
受 講 者 (1)	ふりがな		
	氏 名		
受 講 者 (2)	ふりがな		
	氏 名		
受 講 者 (3)	ふりがな		
	氏 名		
受講料	○印を記入	所属先	受講料 (教材費, 消費税込)
	<input type="radio"/>	日本電気協会中国支部の 個人会員および法人会員の社員の方	23,000 円× 名= 円
	<input type="radio"/>	協賛団体の会員およびその社員の方 (「全中国電気工事組合連合会」「中国地方電気工事業協同組合」「山口県電力協議会」「中国電気管理技術者協会」の組合員の方を含む)	25,000 円× 名= 円
	<input type="radio"/>	一般の方	27,000 円× 名= 円

(注) ご記入いただいた個人情報、当講習会の名簿作成および当協会からの各種講習会のご案内をさせて頂くために利用することがあります。この目的以外に第三者に開示、提供することはありません。

**会場への交通案内** 中国電機製造株式会社 会議室 (広島市南区大州四丁目 4 番 3 2 号)  
TEL : 082-286-3411(代) 携帯 : 090-1687-4237

