

シーケンス基礎講習会

「シーケンス制御」は、家庭電気器具をはじめ、工場の電動機や自動化設備、ビルのエレベータなど、あらゆる分野の電気機器に使われている技術であり、電気設備の工事や保安に従事されている方にとっては、その習得が欠かせないものとなっています。

本講習会では、シーケンス制御回路の読み方・書き方等の解説に加え、実技盤を用いた配線実習を行うなど、実務に精通した専門技術者が、分かりやすく、かつ丁寧に指導します。

下記の CPD 制度に参加されている方には、単位が付与されます。

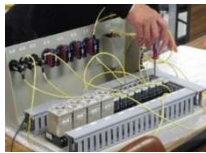
(建築・設備施工管理 CPD 制度、建築 CPD 情報提供制度、JIACPD 制度、建築士会 CPD 制度)

CPD 制度対象

1. 日 時 令和8年7月14日(火)～15日(水) 9時30分～17時00分(9時00分より受付開始)

2. 場 所 中国電機製造株式会社 会議室(広島市南区大州四丁目4番32号)

3. 内 容



区 分	内 容	講 師
座 学	<ul style="list-style-type: none">電気の基礎知識制御に用いられる機器の構造(補助継電器、タイマほか)シーケンス回路図の概要シーケンス回路図の読み方・書き方(制御回路、表示回路、インターロック回路ほか)	中国電機製造(株)
実 習	<ul style="list-style-type: none">シーケンス作成と配線実習(継電器の基本動作回路・タイマ回路ほか)配線チェックと誤配線の確認方法不具合回路の事例紹介	

4. テキスト 『シーケンス制御がわかる本』(株)オーム社発行) 当日講習会会場でお渡しします。

5. 定 員 20名(定員になり次第、締切ります。最少催行人数13名)

6. 受 講 料

区 分	受講料 (教材費、消費税込み)
日本電気協会中国支部の会員・社員の方	26,000 円
協賛・団体の会員・社員の方 (「全中国電気工事組合連合会」「中国地方電気工事業協同組合」「山口県電力協議会」「中国電気管理技術者協会」の組合員の方を含む)	28,000 円
一般の方	30,000 円

※昼食は、各自でご用意ください。

7. 申込方法

・お申し込みは、次の Web サイトからお願いします。
日本電気協会中国支部 Web サイト <https://www.jea-chugoku.jp/>
(FAX・郵送でのお申込みの場合は、裏面の申込書をご利用ください。)

・申込期日：令和8年6月30日(火)

・お申込後、受講票と振込依頼をメールいたしますので、受講料の事前のお振込みをお願いします。

・領収書につきましては、振込受領証をもって代えさせていただきます。

〒730-0041 広島市中区小町4-33 中電ビル2号館 一般社団法人日本電気協会 中国支部
TEL : 082-243-4237 FAX : 082-246-3338
携帯 : 090-1687-4237(当日の連絡先)

主 催 一般社団法人日本電気協会 中国支部
協 賛 中国電気安全委員会、公益社団法人日本電気技術者協会 中国支部

シーケンス基礎講習会 申込書

※太枠の部分に、ご記入または該当箇所を○で囲んでください。

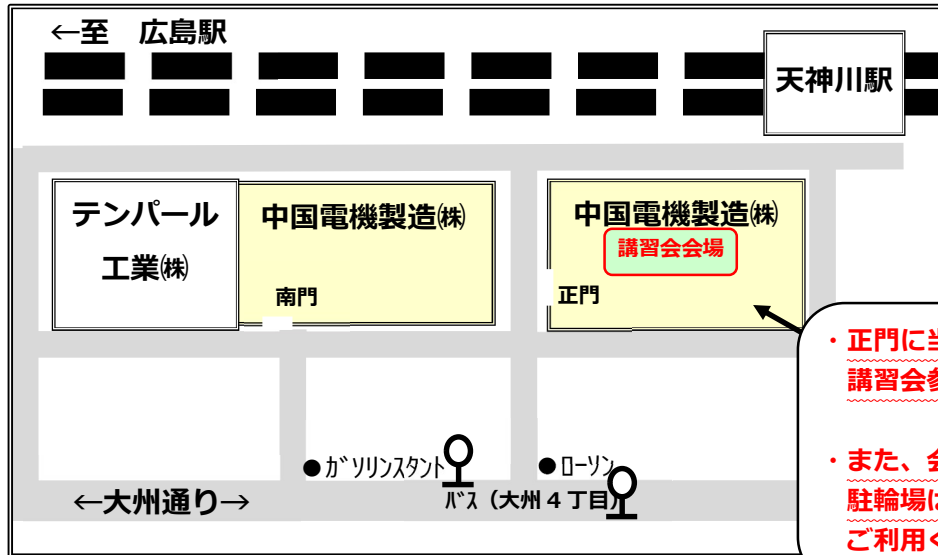
申 込 者	会社・団体名			
	住 所	〒 -		
	ふりがな			
	氏 名			
	TEL : () -	FAX : () -		
	E-mail :	@		
受 講 者 (1)	ふりがな			
	氏 名			
受 講 者 (2)	ふりがな			
	氏 名			
受 講 者 (3)	ふりがな			
	氏 名			

区 分	受 講 料 (教材費、消費税込み)
○ 日本電気協会中国支部の会員・社員の方	26,000 円 × 名 = 円
○ 協賛団体の会員・社員の方 <small>(「全中国電気工事組合連合会」「中国地方電気工事業協同組合」「山口県電力協議会」「中国電気管理技術者協会」の組合員の方を含む)</small>	28,000 円 × 名 = 円
○ 一般の方	30,000 円 × 名 = 円

(注) ご記入いただいた個人情報は、当講習会の名簿作成および当協会からの各種講習会のご案内をさせて頂くために利用することがあります。この目的以外に第三者に開示、提供することはありません。

会場への交通案内

中国電機製造株式会社 会議室 (広島市南区大州四丁目 4 番 3 2 号)
TEL : 082-286-3411 (代) 当日連絡先 : 090-1687-4237



[交通アクセス]

広島駅よりJR在来線
 ・山陽線上り (西条・三原方面)
 ・呉線上り (呉・広方面)
 に乗車し、天神川駅にて下車
 ※「快速」は天神川駅には停車しませんので
 ご注意ください。

・正門に当協会の担当者がおりますので、講習会参加の旨をお伝えください。
 ・また、会場には講習会参加者用の駐車場・駐輪場は、ありませんので公共交通機関をご利用ください。